

Leadership, Communication and Understanding

oder:

**Führungskompetenzen erlernen
kann auch Spaß machen!**

Managementseminar 24./25.10.2009 in Grünberg/ Hessen:

Führungskräfte verbringen einen Großteil ihrer Tätigkeit mit Kommunikation. Das will gelernt sein. Denn neben dem gesprochenen Wort ist vor allem das „Wie“ der Übermittlung oft die eigentliche Botschaft und damit erfolgsrelevant. Unglückliche Kommunikationsverläufe kosten viel Zeit und Energie und können großen Schaden anrichten.

Dies betrifft sowohl den unternehmensinternen Bereich, wie auch die Außendarstellung des Unternehmens. Neue Medien, Webseitenauftritte, Informationsplattformen sind nur technische Hilfsmittel, sie können nicht ersetzen, was in der zwischenmenschlichen Kommunikation versäumt wurde.

In Ihrer Rolle als Führungskraft bekommen Sie nur in sehr begrenzter Weise eine Rückmeldung dazu, wie Sie auf Ihre Mitmenschen im beruflichen Kontext wirken. Höflichkeit oder auch die Sorge um den Arbeitsplatz können Gründe sein, warum ein offenes Gespräch über Irritationen, Missverständnisse oder Unklarheiten in Ihrer Führungsrolle nicht oder nur begrenzt möglich sind.

Auch Mitarbeitendenbefragungen geben im Ergebnis nicht unbedingt einen repräsentativen und ehrlichen Einblick in die Bewertung der Führungskompetenzen.

Ein relativ häufiger Trend in Mitarbeitendenbefragungen ist jedoch dahingehend zu beobachten, dass Mitarbeitende das Leitungshandeln von Führungskräften nicht immer so positiv bewerten, wie es für den Unternehmenserfolg wünschenswert wäre.

Wie wirken Sie auf Ihre Mitarbeiter/innen, Ihre Geschäftspartner/innen oder Ihre Kund/innen?

Wie setzen Sie Ihre Kommunikation bewusst oder auch unbewusst ein?

Wie werden Sie in Ihrer Rolle als Führungskraft verstanden?



Warum sind Pferde kompetente Coaching-Partner?

Pferde haben in der Menschheitsgeschichte einen festen Platz als Arbeits- und Transporttier, aber auch bei der Erfüllung von Freizeitwünschen und sportlichen Aktivitäten.

Ihr ausgeprägter Herdentrieb qualifiziert sie ganz besonders für den Einsatz in Führungskräftetrainings. Denn Pferde verfügen über einen ausgeprägten Teamgeist, der allerdings darauf basiert, dass Rang und Aufgabenverteilung eindeutig geklärt sind.

In freier Natur kann dies überlebenswichtig für sie sein, deshalb verfügen Sie über eine hohe Sensibilität in Bezug auf die Führungsqualitäten ihrer Leittiere: Sie sind Experten für das Thema Führung und Führungsverhalten.

Auch in der Zusammenarbeit mit Menschen erwarten Pferde, dass Rang und Führungsanspruch in der Zusammenarbeit eindeutig geklärt sind. Da Pferde menschliche Sprache so gut wie gar nicht verstehen, müssen sie sich im Kontakt mit Menschen auf andere Informationen beziehen, um ihre Schlüsse ziehen zu können. Dabei beziehen sie sich vor allem auf solche Informationen, die im Bereich der nonverbalen Kommunikation vermittelt werden: Körperhaltung, Gestik, Mimik, Stimmungen, Impulse, Gefühle oder auch Tonfall.

Dabei haben Pferde keine Vorurteile, sie bringen Ihnen Vertrauen und Respekt entgegen, und zwar jenseits von jedweder beruflicher Abhängigkeit.

Diese besonderen Eigenschaften lassen sich in Führungskräftetrainings sehr gut nutzen und gewinnbringend auf die zwischenmenschliche Kommunikation übertragen. Sie gewähren Ihnen auf ihre eigene Art Einblicke in Ihre individuellen Führungsstärken und Führungskompetenzen, die sich mit den herkömmlichen Methoden beruflicher Reflexion, wie Coaching, Supervision nicht erreichen lassen. Hinzu kommt, dass die Zusammenarbeit mit Pferden auch entspannend ist, Lernen in einem emotional und sinnlich anregenden Kontext macht einfach mehr Spaß!

Was erwartet Sie bei dem zweitägigen Workshop „Leadership, Communication and Understanding“?

Sie lernen in diesem Seminar, durch die unmittelbare Rückmeldung der Pferde Ihre eigene Authentizität zu stärken und ungenutzte Potenziale zu entdecken.

Der Workshop zeichnet sich durch intensive Praxisübungen aus. Die Teilnehmer/innen erhalten Aufgabenstellungen, die nicht nur den Aufbau von Vertrauen zum Gegenstand haben, sondern auch das Entwickeln einer gemeinsamen Arbeitsbeziehung mit dem Pferd. Diese Aufgaben werden Ihnen neben der eigentlichen Anforderung auch noch sehr viel Spaß bereiten.

Zwischen einzelnen Übungen mit den Pferden besteht die Möglichkeit, die Ansätze und auch die Schwierigkeiten bei der gemeinsamen Problemlösung zu analysieren und nach alternativen Lösungsansätzen zu suchen.

Diese Auswertung umfasst insbesondere auch den Aspekt des Transfers auf berufliches Handeln und die Herausforderungen, die sich Ihnen stellen.

Für diesen Workshop benötigen Sie keinerlei Vorerfahrungen mit Pferden! Alle Übungen finden unter Aufsicht der Trainier/innen statt, die eine kontinuierliche Begleitung und Beratung gewährleisten.

Sie werden während des gesamten Workshops von drei erfahrenen und kompetenten Trainer/innen unterstützt. Sie verfügen über umfassende und langjährige Erfahrungen in der Zusammenarbeit mit Pferden, aber auch in der Organisationsentwicklung, Coaching und Supervision.

Sie sind interessiert? Sie haben noch Fragen?

Patrick Seres steht Ihnen gerne zur Verfügung

Email: patrick@konzept-horsemanship.de

Telefon: (0049)6106/6269158 || Mobil: (0049)172/6534314

Die Trainerinnen und der Trainer

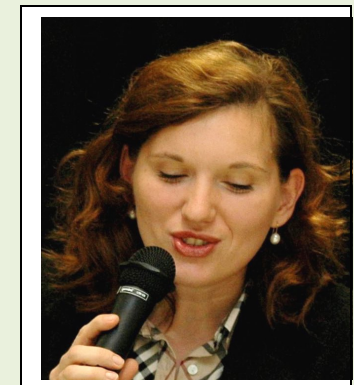
Patrick Seres



- Seit 2003 selbständiger Natural-Horsemanship-Coach: eingetragener Kaufmann mit Abschluss Parelli Level 3™ (Faculty Parelli/Florida) mit Workshops, Unterricht, Jungpferdestart, Equipment und mehr
- 2009: Übernahme des Pensionspferdebetriebs Davidhof der Familie David in Rdg. Jügesheim
- 2010: Februar; Besuch des 4 Wochenkurses "Fast Track Level 4" an der Parelli Faculty/Florida USA

Prof. Dr. jur. Sabine Pfeffer

- Professorin für verwaltungs- und sozialrechtliche Grundlagen der Sozialen Arbeit
- erfolgreiche Züchterin von Sportponies
- passionierte Dressurreiterin
- seit 1995 Reitwartin (FN).



Prof. Dr. phil. Gudrun Dobsław



- Diplom-Psychologin
- Psychologische Psychotherapeutin
- Supervisorin (DGSv)
- Projektmanagerin (Level C) – GPM
- Seit 2007 Professorin für Rehabilitation in der Behindertenhilfe und Psychiatrie, sowie Unternehmensentwicklung

ANMELDEBOGEN

Hiermit melde ich mich verbindlich für das Seminar
**„Leadership, Communication and Understanding“ -
Managementseminar 24./25.10.2009 in Grünberg/ Hessen:**
an.

Name

Vorname

Straße

Wohnort

Telefon tagsüber

Fax / E-Mail

Geburtsdatum

Berufliche Tätigkeit

Arbeitsschwerpunkte:

.....
Ort, Datum und Unterschrift

Mit meiner Unterschrift
erkenne ich die umseitigen
Teilnahmebedingungen an.

TERMINE

24.10. – 25.10.2009

HINWEIS

Anmeldeschluss ist der
09. Oktober 2009

KOSTEN

€ 1100,- inkl. 1 Ü/Frühstück
+ Kaffeepausen

TEILNAHME- BEDINGUNGEN

s. Rückseite

ANMELDUNG

Ihre schriftliche Anmeldung ist verbindlich. Mit Ihrer Unterschrift erkennen Sie die umseitigen Teilnahmebedingungen an.

Um die Veranstaltungen für die Teilnehmerinnen und Teilnehmer möglichst effizient zu gestalten, ist die Teilnehmerzahl begrenzt. Die Anmeldungen werden in der Reihenfolge ihres Eingangs berücksichtigt

BESTÄTIGUNG UND TEILNAHMEKOSTEN

Nach Eingang Ihrer Anmeldung senden wir Ihnen eine Anmeldebestätigung zu.

Rechtzeitig vor Beginn der Veranstaltung erhalten Sie alle für die Teilnahme wichtigen Informationen und eine gesonderte Rechnung. Die Teilnahmekosten sind in einer Rate zu den festgesetzten Zeitpunkten ohne Abzug per Überweisung zu bezahlen. Die Anmeldung gilt für die angegebene Dauer des Seminars. Die Zulassungsmodalitäten entnehmen Sie bitte der Ausschreibung.

LEISTUNGEN

In den Teilnahmekosten sind folgende Leistungen zusätzlich enthalten:

- Begrüßungskaffee mit Gebäck
- Übernachtung von Samstag auf Sonntag in einem bequemen und anspruchsvollen Hotel am Ort mit Frühstück
- Mittagessen am Sonntag
- Kaffee und Kuchen am Sonntagnachmittag kurz vor der Abreise
- Haftpflichtversicherung aller Pferde

RÜCKTRITT UND RÜCKERSTATTUNG

Abmeldungen können nur schriftlich und spätestens 30 Tage vor Veranstaltungsbeginn erfolgen. Hierfür berechnen wir eine Bearbeitungsgebühr von € 100,-. Bereits gezahlte Teilnahmekosten werden verrechnet. Im Falle einer Abmeldung nach diesem Zeitpunkt besteht kein Anspruch auf Rückerstattung der Teilnahmekosten.

Falls ein/e Ersatzteilnehmer/in gestellt wird, ist lediglich die Bearbeitungsgebühr verrechnet.

Die Seminarleitung behält sich vor, Veranstaltungen aus unvorhersehbaren Gründen – auch kurzfristig – abzusagen. Hierzu zählen unter anderem, dass die Mindestteilnehmerzahl nicht erreicht wird oder andere Gründe einer sinnvollen Durchführung der Veranstaltungen entgegenstehen.

Bei Nichtzustandekommen der Veranstaltung werden die Teilnehmerinnen und Teilnehmer sofort benachrichtigt. In diesem Fall besteht für die Seminarleitung nur die Verpflichtung zur Rückerstattung bereits gezahlter Teilnahmegebühren. Ein Anspruch auf Durchführung der Veranstaltung besteht nicht.

Die Seminarleitung behält sich Verschiebungen bzw. Änderungen im Programmverlauf und / oder den Wechsel von Dozentinnen und Dozenten vor.

URHEBERSCHUTZ

Etwaige im Rahmen des Seminars zur Verfügung gestellten Materialien unterliegen dem Urheberschutz und dürfen ohne Genehmigung der Seminarleitung nicht vervielfältigt werden.

GERICHTSSTAND

Gerichtsstand ist Gießen/Hessen.

ADRESSE FÜR RÜCKFRAGEN UND ANMELDUNG

Patrick Seres
Ludwigstrasse 46
63110 Rodgau-Jügesheim

E-Mail: patrick@konzept-horsemanship.de

Telefon & Fax: (0049)6106/6269158

BANKVERBINDUNG

Kontoinhaberin: Sabine Pfeffer, Konto: 399071 bei Sparkasse Grünberg, BLZ 513 515 26

VERANSTALTUNGSORT

In der Au, 35305 Grünberg